



Corso di BUSINESS INTELLIGENCE ANALYST

870 ore
Tech & Lab

280 ore
Trasversali

850 ore
Stage in Azienda

Requisiti di ammissione

- Diploma d'istruzione secondaria di secondo grado o titolo superiore (es. laurea);
- Diploma professionale conseguito in esito ai percorsi quadriennali di leFP e Certificazione IFTS, secondo quanto stabilito dalla Legge n. 107/2015 e nel rispetto delle indicazioni approvate con l'Accordo Stato Regioni del 20 gennaio 2016

I nostri Partner



Tel. 0399148608

E-mail: its_monzaebrianza@immaginazioneelavoro.it

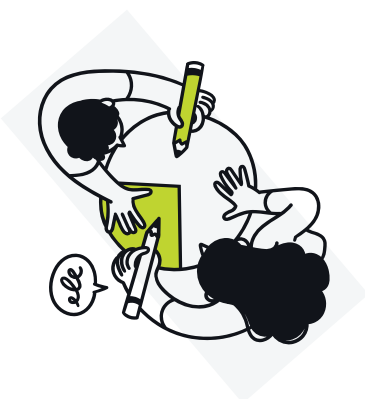
Il Corso

La nostra proposta formativa offre un'esperienza didattica concreta, orientata al lavoro e focalizzata sull'apprendimento pratico delle funzionalità più potenti di Tableau, Power BI e SQL, le tre principali piattaforme di analisi dati e business intelligence.

Diventare Business Data Analyst significa condurre analisi dettagliate, visualizzare i risultati in modo chiaro e comprensibile.

Cosa imparerai

- Conoscenza avanzata di google analytics per l'analisi dei dati web e il monitoraggio delle prestazioni;
- Capacità di analizzare e interpretare i dati per identificare tendenze, modelli e opportunità di miglioramento;
- Abilità nella creazione di report e nella presentazione di risultati in modo chiaro e comprensibile;
- Conoscenza dei principi di data mining e data analysis.



Piano formativo

1° anno modulo formativo	ore	tipologia
AI e Machine Learning - Python	130	Professionale
Base di dati - SQL	76	Professionale
Business Intelligence & Power BI	96	Professionale
Copyright e norme giuridiche del mondo digitale	20	Trasversale
Data Visualization	58	Professionale
Data Analysis - Tableau	96	Professionale
Fondamenti di basi di dati	80	Professionale
Fondamenti di programmazione	90	Professionale
Fondamenti di Version Control	20	Professionale
Inglese	76	Trasversale
Laboratorio di progetto	40	Trasversale
Linux Server	40	Professionale
Orientamento	26	Trasversale
Parità fra uomini e donne e non discriminazione	8	Trasversale
Percorso di sviluppo soft skills	40	Trasversale
Programmazione WEB - HTML CSS Javascript	56	Professionale
RESTful API	40	Professionale
Sicurezza sul Lavoro	8	Trasversale
tot ore aula	1000	

2° anno modulo formativo	ore	tipologia
Base di dati - NoSQL	60	Professionale
Base di dati - SQL	4	Professionale
Data Visualization	2	Professionale
Lingua inglese	24	Trasversali
Laboratorio di preparazione project work e esame	34	Trasversali
Orientamento	4	Trasversali
AI e Machine Learning - Python	10	Professionale
Business Intelligence & Power BI	4	Professionale
Data Analysis - Tableau	4	Professionale
Programmazione WEB - HTML CSS Javascript	4	Professionale
Tirocinio curriculare	850	
tot ore aula	150	
ore stage in azienda	850	